

組織・機構図

役員 (平成30年4月現在)

経営管理委員

役職名	氏名
経営管理委員会会長	谷口 俊二
経営管理委員会副会長	市川 峰男
経営管理委員	萩 隆
経営管理委員	前田 孝幸
経営管理委員	鈴木 均
経営管理委員	西井 正
経営管理委員	加藤 宏
経営管理委員	木田 三男
経営管理委員	北川 俊一

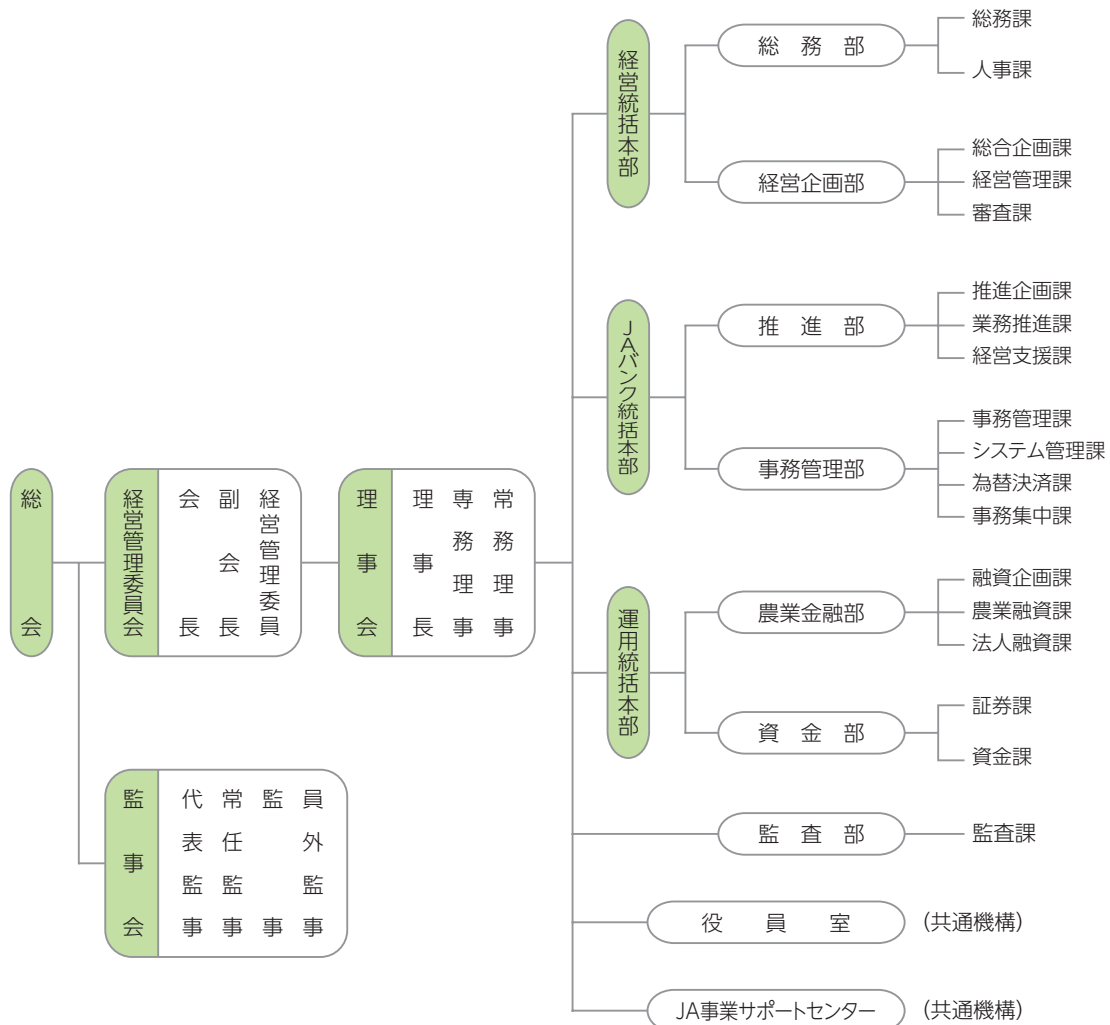
理事

役職名	氏名
代表理事理事長	生川 秀治
代表理事専務理事 経営統括本部長	藤井 弘之
常務理事 運用統括本部長	浪方 克美
常務理事 JAバンク統括本部長	西園 雄次

監事

役職名	氏名
代表監事	川辺 千秋
常任監事	藤井 久也
監事	山本 範光
員外監事	吉田 鎮夫

機構図 (平成30年4月現在)



■会員数および出資口数

会員数

資格別	28年度末	29年度末
正会員	21	21
准会員	44	44
計	65	65

出資口数

資格別	28年度末	29年度末
正会員	7,789,517	7,789,517
准会員	35,332	35,332
計	7,824,849	7,824,849

(注) 出資1口は、5,000円です。

■職員数

区分	28年度末	29年度増加	29年度減少	29年度末
男性職員	118(23)	4	8	114(18)
女性職員	52(6)	6	5	53(5)
計	170(29)	10	13	167(23)

(注) () 内は、出向者で内数です。

■店舗

店舗名	所在地	電話番号
本店	三重県津市栄町一丁目960番地	059-229-9023

■特定信用事業代理業者の状況

該当する取引はありません。

■子会社等数の増減

	28年度末	29年度末	増減
子会社	0	0	0
子法人	0	0	0
関連法人	1	1	0
計	1	1	0

組織・機構図

■ 関連会社の概況等

当会の関連会社（持分法適用の関連会社）である(株)三重県農協情報センターは、JAグループ三重の共同利用施設として、県下JAおよび県組織の情報システムの企画・構築、情報処理サービスの提供を行っています。

● 概況

(平成30年3月末現在)

会 社 名	株式会社三重県農協情報センター
所 在 地	三重県津市栗真町屋町401番地の8
事 業 内 容	電子計算機処理・事務機器等の販売、斡旋
設 立 年 月 日	昭和47年12月19日
資 本 金	450百万円
当 連 合 会 の 議 決 権 比 率	26.66%
他 の 子 会 社 等 の 議 決 権 比 率	0.0%

● 主な財務内容

(平成30年3月末現在、単位：百万円)

売上高	経常利益	当期純利益	総資産	純資産
2,099	156	101	3,580	1,735

● 事業概況

JAの課題解決をIT面からサポートするとともに、JA受託システムの安定稼働、業務継続態勢の充実およびJA事業コストの削減について取り組みました。