

# 組織・機構図

## ■役員 (令和2年7月現在)

### 経営管理委員

役職名	氏名
経営管理委員会会長	谷口 俊二
経営管理委員会副会長	門脇 孝
経営管理委員	水谷 隆
経営管理委員	前田 孝幸
経営管理委員	市川 峰男
経営管理委員	西村 隆行
経営管理委員	北川 俊一

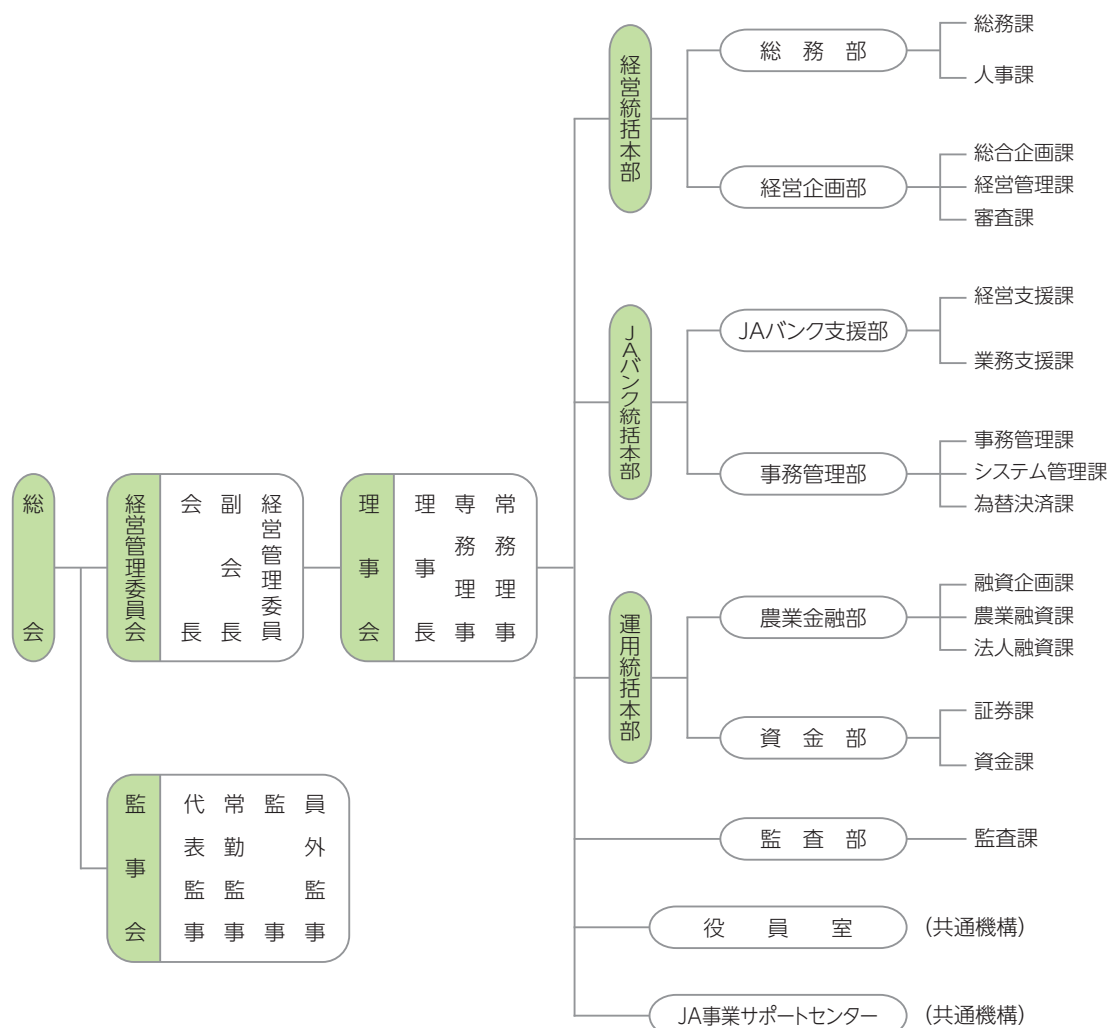
### 理事

役職名	氏名
代表理事理事長	生川 秀治
代表理事専務理事 経営統括本部長	浪方 克美
常務理事 運用統括本部長	内藤 真毅
常務理事 JAバンク統括本部長	堀内 厚洋

### 監事

役職名	氏名
代表監事	西井 正
常勤監事	藤井 久也
監事	鈴木 均
員外監事	池田 恒廣

## ■機構図 (令和2年7月現在)



# 組織・機構図

## ■会員数および出資口数

### 会員数

資格別	平成30年度末	令和元年度末
正会員	20	18
准会員	44	43
計	64	61

### 出資口数

資格別	平成30年度末	令和元年度末
正会員	13,715,117	13,715,117
准会員	35,332	35,331
計	13,750,449	13,750,448

(注) 出資1口は、5,000円です。

## ■職員数

区分	平成30年度末	令和元年度増加	令和元年度減少	令和元年度末
男性職員	113 (18)	4	10	107 (19)
女性職員	53 (5)	2	4	51 (3)
計	166 (23)	6	14	158 (22)

(注) ( ) 内は、出向者で内数です。

## ■店舗

店舗名	所在地	電話番号
本店	三重県津市栄町一丁目960番地	059-229-9023

## ■特定信用事業代理業者の状況

該当する取引はありません。

## ■子会社等数の増減

	平成30年度末	令和元年度末	増減
子会社	0	0	0
子法人	0	0	0
関連法人	1	1	0
計	1	1	0

## ■ 関連会社の概況等

当会の関連会社（持分法適用の関連会社）である（株）三重県農協情報センターは、JAグループ三重の共同利用施設として、県下JAおよび県組織の情報システムの企画・構築、情報処理サービスの提供を行っています。

### ● 概況

(令和2年3月末現在)

会 社 名	株式会社三重県農協情報センター
所 在 地	三重県津市栗真町屋町401番地の8
事 業 内 容	電子計算機処理・事務機器等の販売、斡旋
設 立 年 月 日	昭和47年12月19日
資 本 金	450百万円
当 連 合 会 の 議 決 権 比 率	26.66%
他 の 子 会 社 等 の 議 決 権 比 率	0.0%

### ● 主な財務内容

(令和2年3月末現在、単位：百万円)

売上高	経常損失	当期純損失	総資産	純資産
2,189	304	308	3,754	1,333

### ● 事業概況

JAの課題解決をIT面からサポートするとともに、JA受託システムの安定稼働、業務継続態勢の充実およびJA事業コストの削減について取り組みました。