

組織・機構図

■役員 (令和3年7月現在)

経営管理委員

役職名	氏名
会長	谷口俊二
副会長	門脇孝
委員	前田孝幸
委員	西村隆行
委員	北川俊一

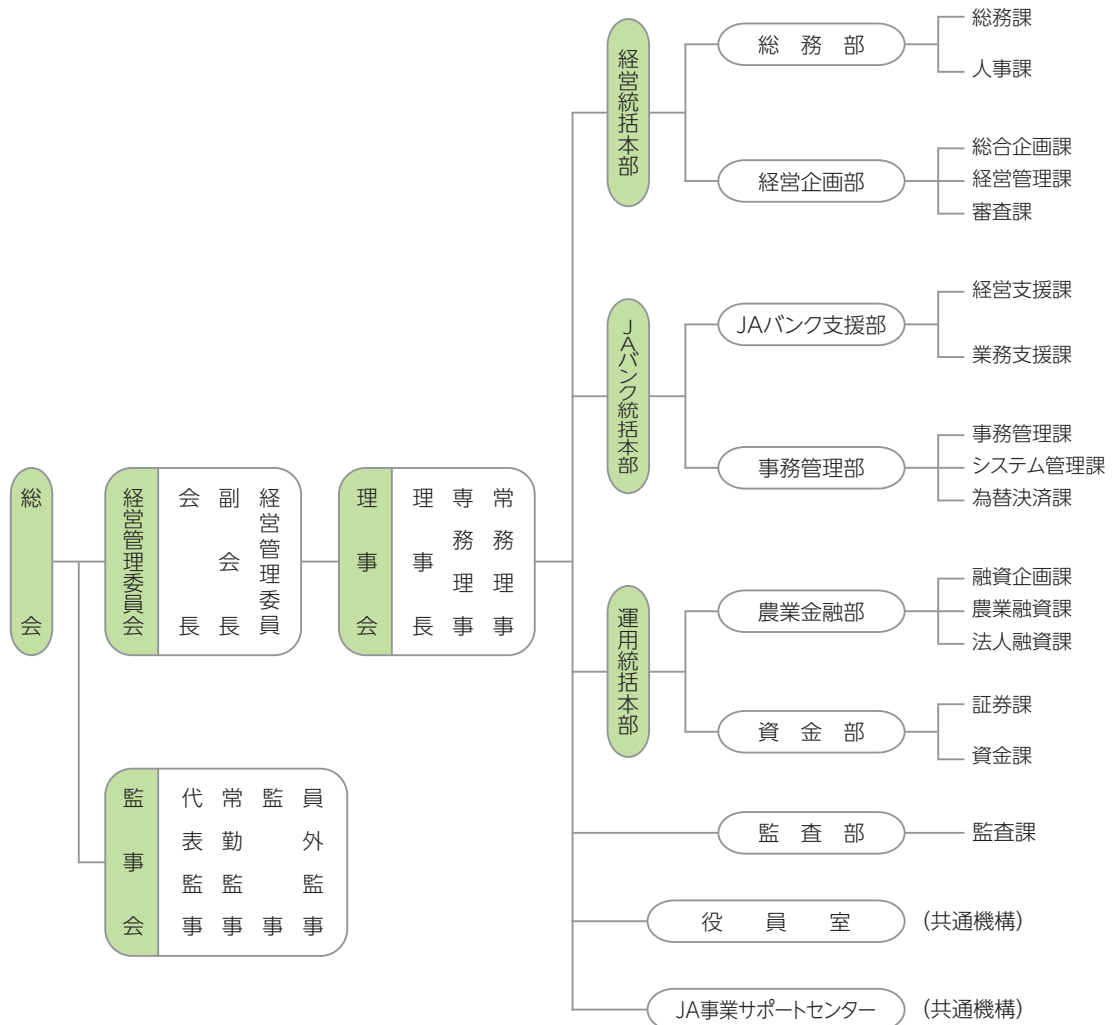
理事

役職名	氏名
代表理事専務理事 運用統括本部長	内藤真毅
代表理事専務理事 運用統括本部長	堀内厚洋
常務理事 JAバンク統括本部長	柴田一樹
常務理事 経営統括本部長	北岡伸之

監事

役職名	氏名
代表監事	西井正
常勤監事	田中良子
監事	水谷隆
員外監事	池田恒廣

■機構図 (令和3年7月現在)



■会員数および出資口数

会員数

資格別	令和元年度末	令和2年度末
正会員	18	18
准会員	43	42
計	61	60

出資口数

資格別	令和元年度末	令和2年度末
正会員	13,715,117	13,715,117
准会員	35,331	35,329
計	13,750,448	13,750,446

(注) 出資1口は、5,000円です。

■職員数

区分	令和元年度末	令和2年度増加	令和2年度減少	令和2年度末
男性職員	107 (19)	2	2	107 (19)
女性職員	51 (3)	2	1	52 (3)
計	158 (22)	4	3	159 (22)

(注) () 内は、出向者で内数です。

■店舗

店舗名	所在地	電話番号
本店	三重県津市栄町一丁目960番地	059-229-9023

■特定信用事業代理業者の状況

該当する取引はありません。

■子会社等数の増減

	令和元年度末	令和2年度末	増減
子会社	0	0	0
子法人	0	0	0
関連法人	1	1	0
計	1	1	0

組織・機構図

■ 関連会社の概況等

当会の関連会社（持分法適用の関連会社）である（株）三重県農協情報センターは、JAグループ三重の共同利用施設として、県下JAおよび県組織の情報システムの企画・構築、情報処理サービスの提供を行っています。

● 概況

(令和3年3月末現在)

会 社 名	株式会社三重県農協情報センター
所 在 地	三重県津市栗真町屋町401番地の8
事 業 内 容	電子計算機処理・事務機器等の販売、斡旋
設 立 年 月 日	昭和47年12月19日
資 本 金	450百万円
当 連 合 会 の 議 決 権 比 率	26.66%
他 の 子 会 社 等 の 議 決 権 比 率	0.0%

● 主な財務内容

(令和3年3月末現在、単位：百万円)

売上高	経常損失	当期純損失	総資産	純資産
2,190	312	346	3,254	987

● 事業概況

JAの課題解決をIT面からサポートするとともに、JA受託システムの安定稼働、業務継続態勢の充実およびJA事業コストの削減について取り組みました。