

2023年9月15日

お客さま本位の業務運営に関する取組状況および K P I 実績値の公表について

当会は、『県下 J A の信用事業の安定的かつ効率的な運営に向けて力を尽くし、県下 J A の地域における存在感向上に貢献すること』を経営理念に掲げております。

当会は、この理念のもと、「お客さま本位の業務運営に関する取組方針」を公表するとともに、県下 J A が組合員・利用者の皆さまの安定的な資産形成に貢献できるよう、その取組みを指導支援する県域組織として具体的な取組みを実践しており、今回その取組状況を公表いたします。

また、上記とあわせ「お客様本位の良質な金融商品・サービスを提供する金融事業者をお客さまが選ぶ上で比較することのできる統一的な指標」（「比較可能な共通 K P I 」）も同時に公表いたします。

なお、投資信託の窓口業務につきましては、令和 5 年 6 月末をもちまして、新規口座開設および新規販売を中止しています。

三重県信用農業協同組合連合会

I.取組状況

1 お客さまへの最適な商品提供【原則2本文および(注)、原則3(注)原則6本文および(注2、3)】

- 県下JAが、特定の投資運用会社に偏ることなく、社会情勢や手数料の水準等も踏まえたうえで、お客さまの多様なニーズにお応えし、ご提案できるよう、研修や資材等を提供することで指導支援しております。なお、当会は、金融商品の組成に携わっておりません。
- JAバンク全体では商品新規導入を行う際は、第三者評価機関からの意見を伺いながら、お客様のニーズに合った商品を取入れ、パフォーマンスが芳しくない場合は取扱いを行わない等、定期的な商品ラインアップの見直しを行っております。それにより以下のように商品数が増減いたします。

<投資信託の取扱い商品ラインナップ(2023年3月末時点)>

カテゴリ	国内	海外
債券型	1 (前年度末：1)	4 (前年度末：4)
株式型	3 (前年度末：4)	5 (前年度末：5)
REIT型	2 (前年度末：2)	3 (前年度末：3)
バランス型	1 1 (前年度末：1 1)	

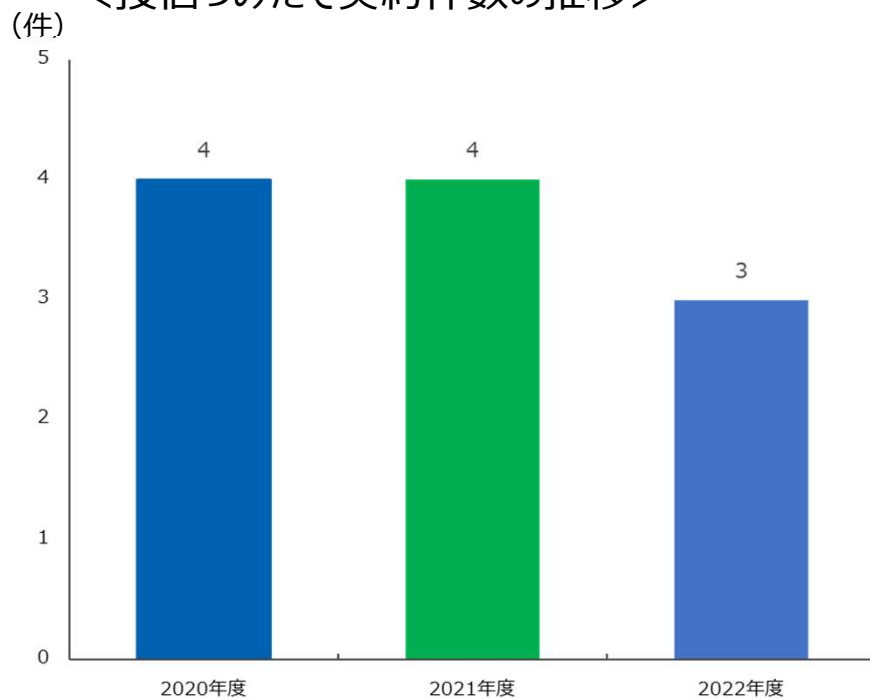
※ 現在、新規でお申込みいただけないファンドも含まれておりますが、公社債投信は含んでおりません。

I.取組状況

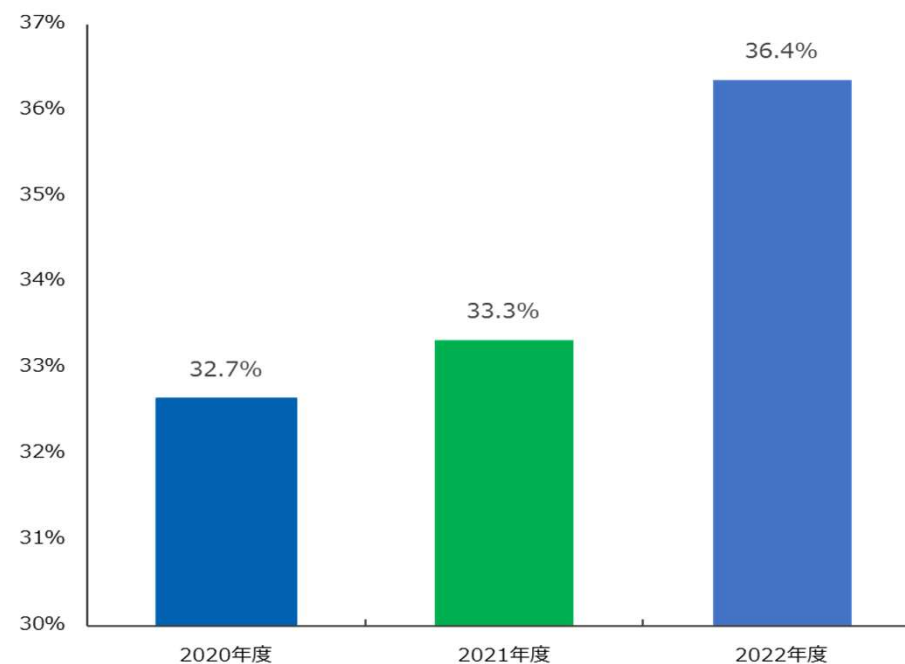
2 お客さま本位のご提案と情報提供①【原則2本文および(注)、原則5本文および(注1～5)、原則6本文および(注1、2、4、5)】

- 県下JAが、お客さまに安定的な運用成果をご享受いただくために、お客さまの金融知識・経験・財産、ニーズや目的に合わせて、お客さまにふさわしい商品をご提案できるよう、研修や資材等を提供することで指導支援しております。
- 当会の投信つみたて契約件数および購入額に占める毎月分配型ファンドの比率は以下のとおりです。

<投信つみたて契約件数の推移>



<購入額に占める毎月分配型ファンドの比率>



I.取組状況

2 お客様本位のご提案と情報提供②【原則4、原則5本文および（注1～5）、原則6本文および（注1、2、4、5）】

- 県下 J A が、お客様の投資判断に資するよう、商品のリスク特性・手数料等の重要な事項について、お客様に分かりやすくご説明できるよう、「 J A バンクセレクトファンドマップ」、「 J A バンクファンドマップ」、「重要情報シート」等の資料や研修を提供することで、指導支援しております。

3 利益相反の適切な管理【原則3本文および（注）】

- 県下 J A が、お客様への商品選定や情報提供にあたり、お客様の利益を不当に害することがないよう、各 J A の「利益相反管理方針」に基づき適切に管理するよう、研修等を通じて指導支援しております。

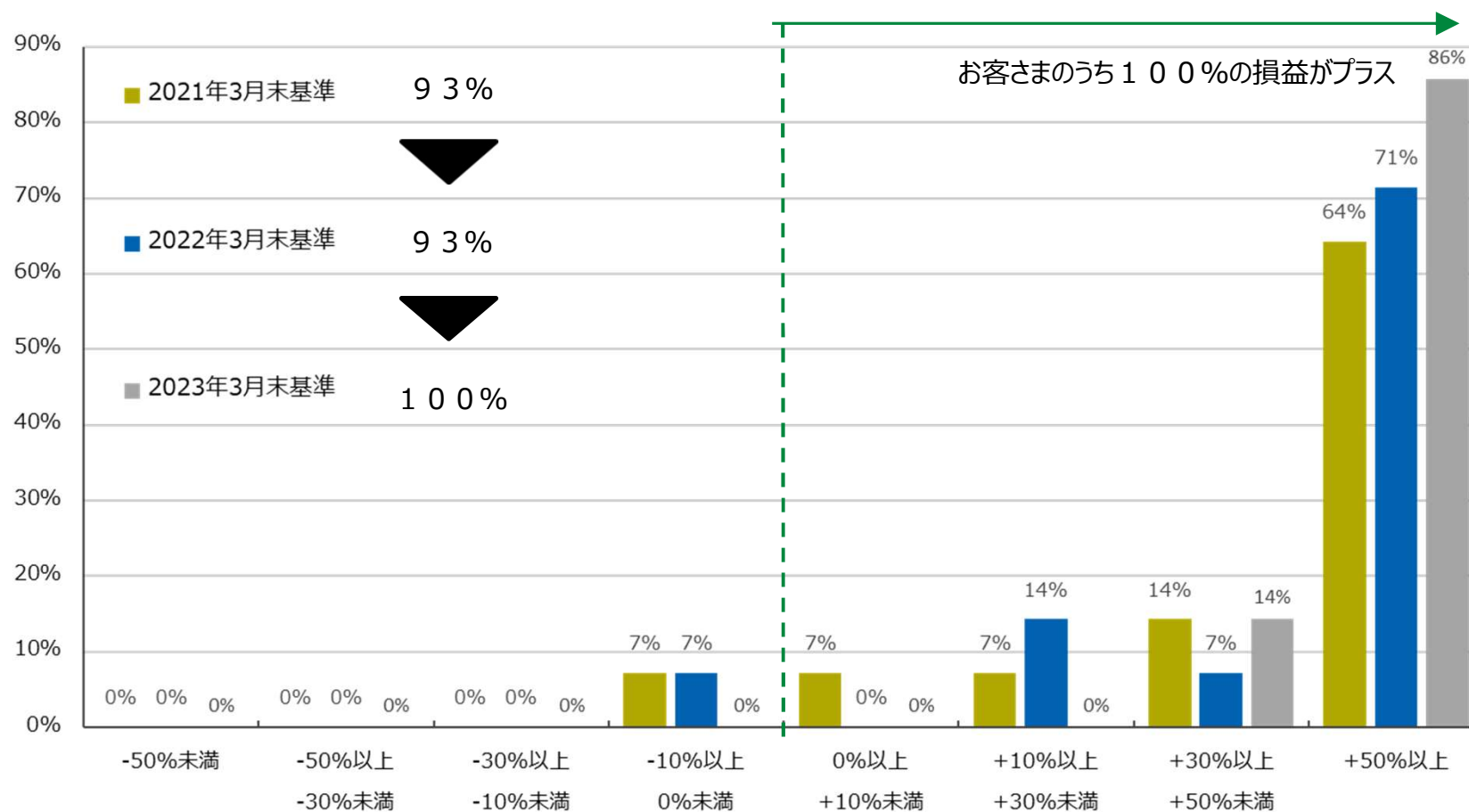
4 お客様本位の業務運営を実現するための人材の育成と態勢の構築【原則2本文および（注）、原則6（注5）】 【原則7本文および（注）】

- 県下 J A が、お客様の資産形成・運用に資する研修機会の提供や関連資格（ F P 技能士等）の取得勧奨などを通じて、高度な専門性を有し誠実・公正な業務を行うことができるよう、人材育成の支援を行い、お客様本位の業務運営を実現するための堅固な態勢を構築するよう、指導支援しております。

Ⅱ.比較可能な共通KPI

1 運用損益別顧客比率（投資信託）

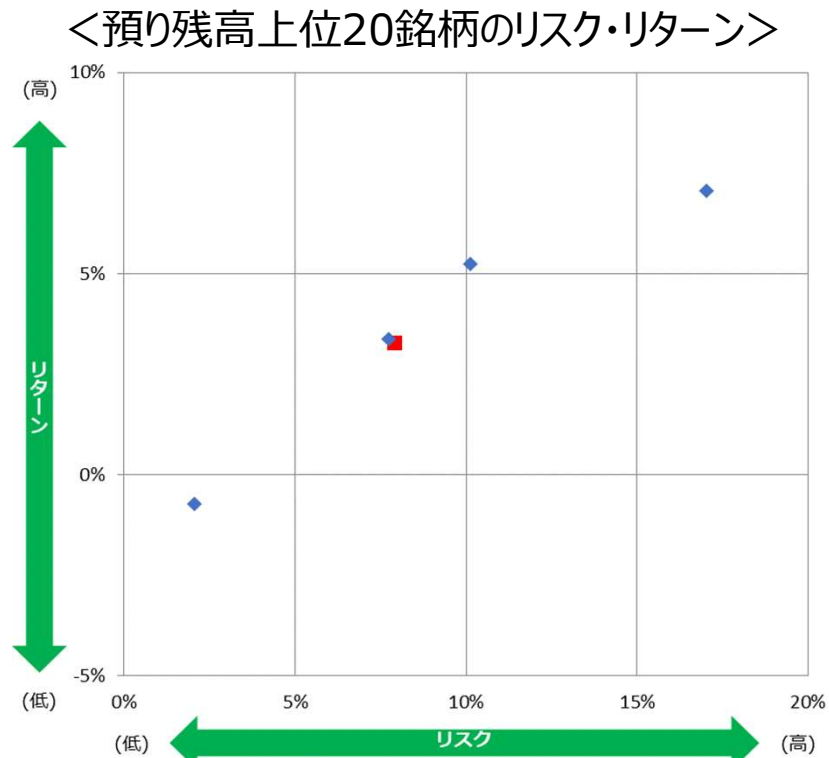
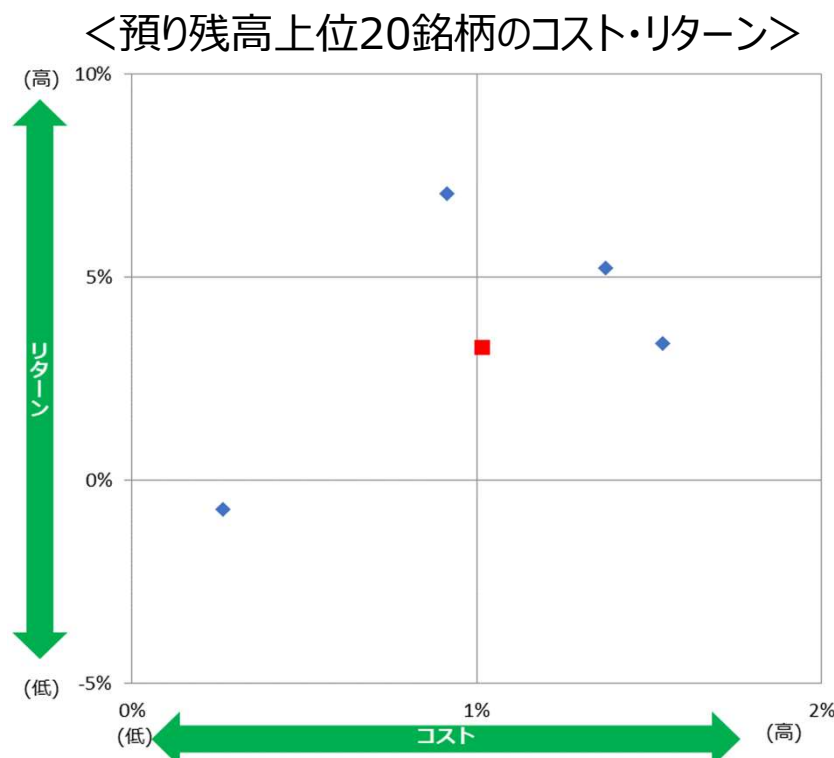
- 「運用損益別顧客比率」は、お客さまへ長期・分散投資やつみたて投資をご提案してきたことにより、2023年3月末時点では全体の100%のお客さまの損益がプラスとなりました。



Ⅱ.比較可能な共通K P I

2 投資信託預り残高上位20銘柄のコスト・リターン/リスク・リターン (1/2) (2023年3月末)

- J Aバンクでは、取扱うファンドの運用実績をお客さま本位の業務運営の観点に基づきチェックし、運用実績が優良なファンドを選定しております。
- 2023年3月末時点の預り残高上位20銘柄の平均コスト1.02%、平均リスク7.91%に対して、平均リターンは3.26%でした。



※ 各ファンドのコスト・リスク・リターンは、次のページに記載しております。
※ 赤い点は平均値を示しています。

Ⅱ.比較可能な共通 K P I

2 投資信託預り残高上位20銘柄のコスト・リターン/リスク・リターン (2/2) (2023年3月末)

	ファンド名	運用会社	リターン (年率)	リスク (年率)	コスト 全体
1	世界の財産3分法ファンド(毎月分配型)	日興アセットマネジメント(株)	5.23%	10.14%	1.38%
2	J A日本債券ファンド	農林中金全共連アセットマネジメント(株)	-0.72%	2.06%	0.26%
3	J A資産設計ファンド(成長型)	農林中金全共連アセットマネジメント(株)	3.37%	7.75%	1.54%
4	農中日経225オープン	農林中金全共連アセットマネジメント(株)	7.05%	17.04%	0.91%
	残高上位20ファンドの残高合計/残高加重平均値		3.26%	7.91%	1.02%

※ 2023年3月末基準時点における共通 K P I の対象となるファンド数は4本となります。

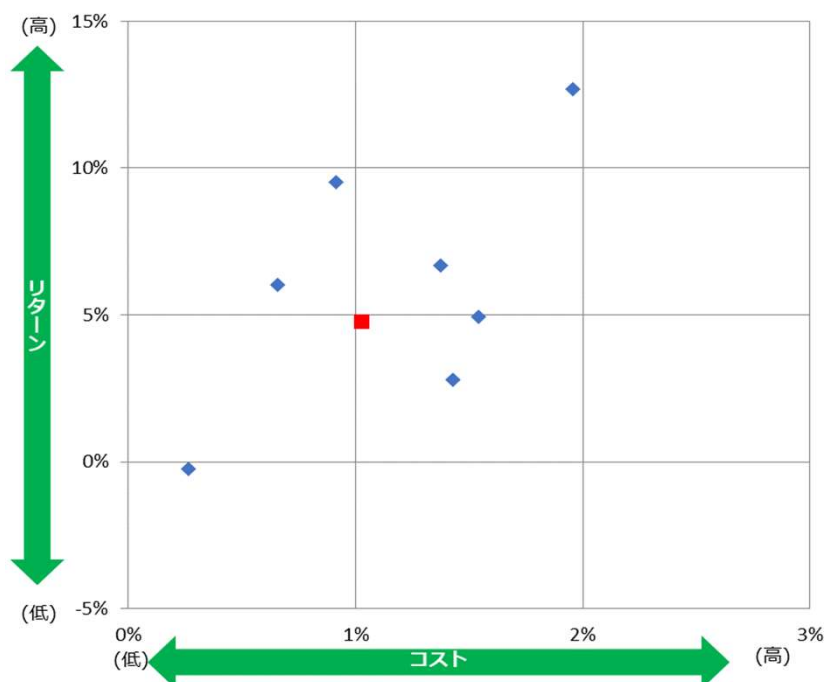
※ 当指標は、設立から5年が経過したファンドを対象として、リターン・リスク・コストを算出して表示しております。

Ⅱ.比較可能な共通K P I

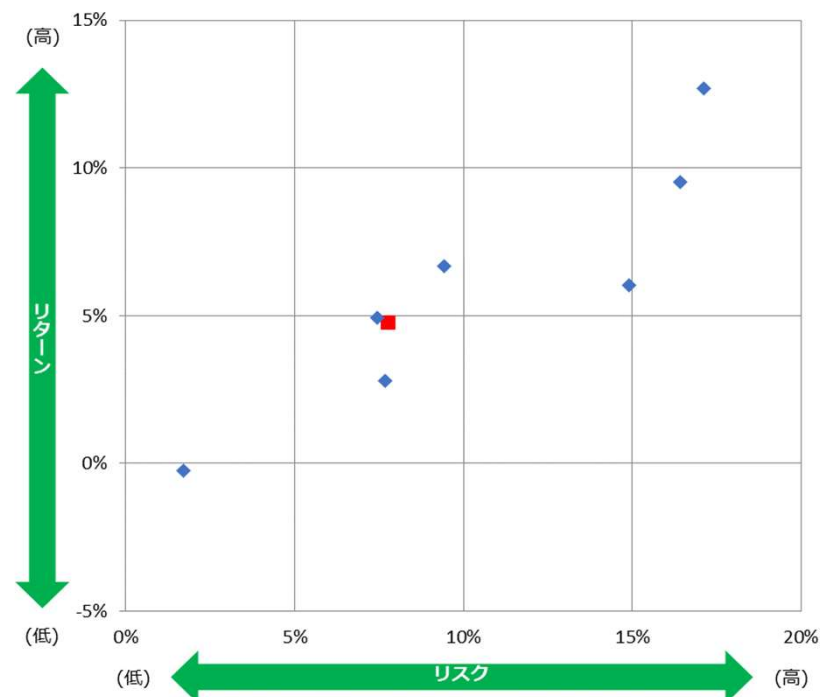
2 投資信託預り残高上位20銘柄のコスト・リターン/リスク・リターン (1/2) (2022年3月末)

- 2022年3月末時点の預り残高上位20銘柄の平均コスト1.03%、平均リスク7.75%に対して、平均リターンは4.76%となりました。

＜預り残高上位20銘柄のコスト・リターン＞



＜預り残高上位20銘柄のリスク・リターン＞



※ 各ファンドのコスト・リスク・リターンは、次のページに記載しております。
※ 赤い点は平均値を示しています。

Ⅱ.比較可能な共通K P I

2 投資信託預り残高上位20銘柄のコスト・リターン/リスク・リターン (2/2) (2022年3月末)

	ファンド名	運用会社	リターン (年率)	リスク (年率)	コスト 全体
1	世界の財産3分法ファンド(毎月分配型)	日興アセットマネジメント(株)	6.67%	9.44%	1.38%
2	J A日本債券ファンド	農林中金全共連アセットマネジメント(株)	-0.26%	1.70%	0.26%
3	J A資産設計ファンド(成長型)	農林中金全共連アセットマネジメント(株)	4.92%	7.45%	1.54%
4	農中日経225オープン	農林中金全共連アセットマネジメント(株)	9.53%	16.42%	0.91%
5	ダイワ・グローバルREIT・オープン	大和アセットマネジメント(株)	12.69%	17.12%	1.96%
6	D I A Mハッピークローバー毎月決算コース	アセットマネジメントOne(株)	2.80%	7.69%	1.43%
7	J - R E I Tインデックス(毎月分配型)	農林中金全共連アセットマネジメント(株)	6.02%	14.90%	0.66%
	残高上位20ファンドの残高合計/残高加重平均値		4.76%	7.75%	1.03%

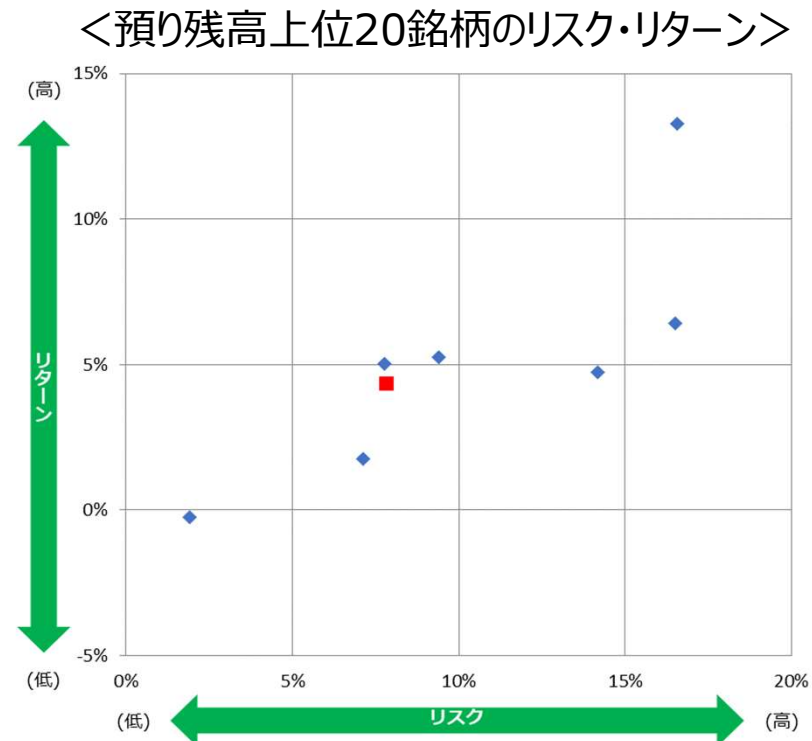
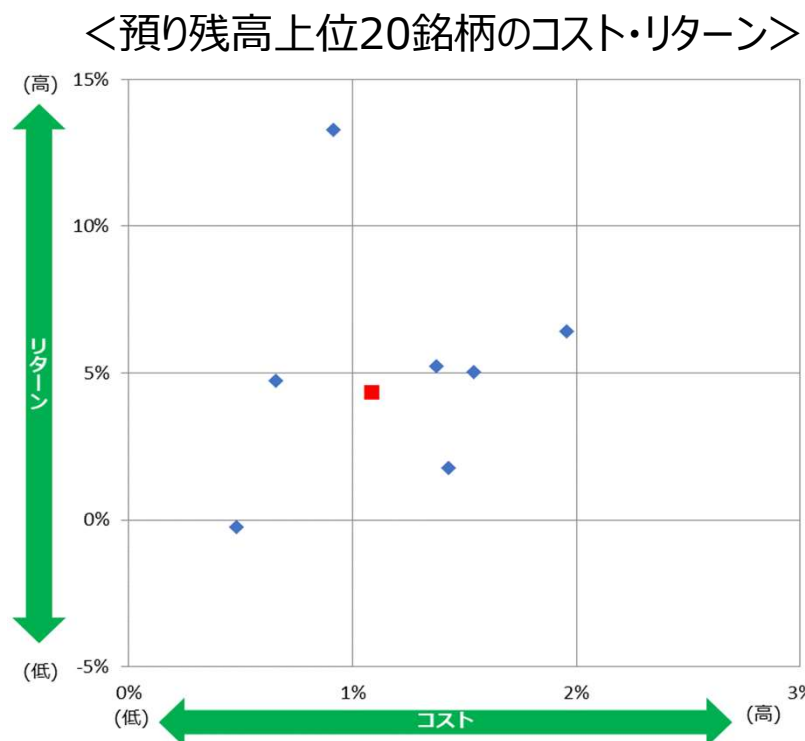
※ 2022年3月末基準時点における共通K P Iの対象となるファンド数は7本となります。

※ 当指標は、設立から5年が経過したファンドを対象として、リターン・リスク・コストを算出して表示しております。

Ⅱ.比較可能な共通K P I

2 投資信託預り残高上位20銘柄のコスト・リターン/リスク・リターン (1/2) (2021年3月末)

- 2021年3月末時点の預り残高上位20銘柄の平均コスト1.08%、平均リスク7.83%に対して、平均リターンは4.34%でした。



※ 各ファンドのコスト・リスク・リターンは、次のページに記載しております。
※ 赤い点は平均値を示しています。

Ⅱ.比較可能な共通K P I

2 投資信託預り残高上位20銘柄のコスト・リターン/リスク・リターン (2/2) (2021年3月末)

	ファンド名	運用会社	リターン (年率)	リスク (年率)	コスト 全体
1	世界の財産3分法ファンド(毎月分配型)	日興アセットマネジメント(株)	5.24%	9.39%	1.38%
2	J A日本債券ファンド	農林中金全共連アセットマネジメント(株)	-0.26%	1.91%	0.48%
3	J A資産設計ファンド(成長型)	農林中金全共連アセットマネジメント(株)	5.02%	7.77%	1.54%
4	農中日経225オープン	農林中金全共連アセットマネジメント(株)	13.27%	16.56%	0.91%
5	ダイワ・グローバルREIT・オープン	大和アセットマネジメント(株)	6.43%	16.50%	1.96%
6	D I A Mハッピークローバー毎月決算コース	アセットマネジメントOne(株)	1.76%	7.14%	1.43%
7	J - R E I Tインデックス(毎月分配型)	農林中金全共連アセットマネジメント(株)	4.75%	14.19%	0.66%
	残高上位20ファンドの残高合計/残高加重平均値		4.34%	7.83%	1.08%

※ 2021年3月末基準時点における共通K P Iの対象となるファンド数は7本となります。

※ 当指標は、設立から5年が経過したファンドを対象として、リターン・リスク・コストを算出して表示しております。